

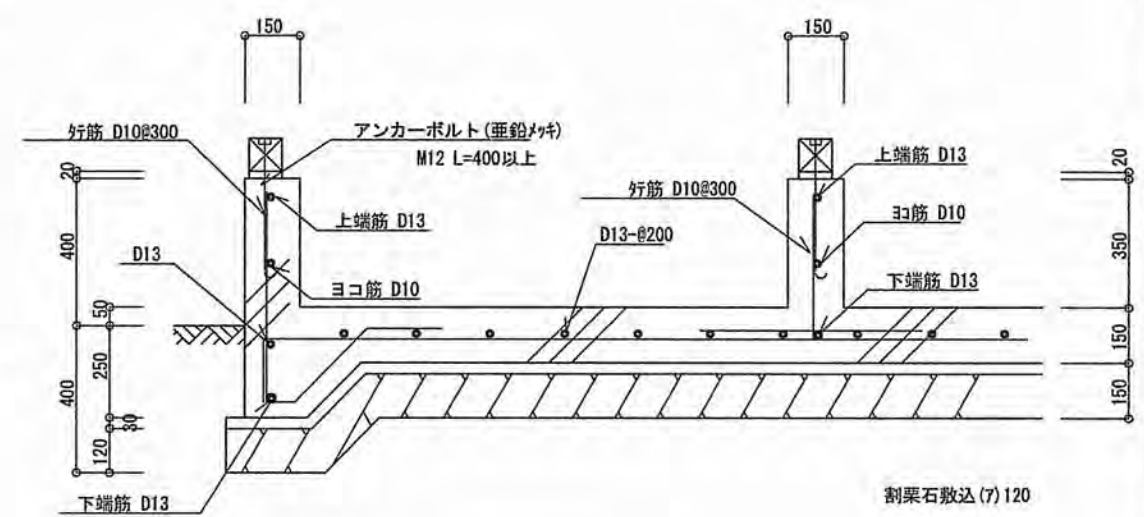
凡例	
○	鋼製束 位置を示す
●	アンカーボルト位置を示す
□	基礎天端よりの高さ位置を示す

印ハ、人通口位置ヲ示ス
 印ハ、土台継手位置ヲ示ス
 ※特記無キアンカーボルトハ、芯+150トス
 HDアンカーボルトハ、芯+92トス
 鉄筋ハ、SD295A JIS 規格品
 コンクリート/調合及 t° 強度ハ、フラット35/仕様ニ準ズル
 (Fc=24N/mm²)
 カナライトフォームハ、カナライトスーパーEⅢ(t)307仕様スル
 カナライトフォーム、UB廻 先貼り(基礎工事)トス
 印部分ハ、カナライトフォーム、(基礎工事)トス
 基礎断熱部分ハ、断熱除湿基礎パッキン使用スル
 長期地耐力ハ、20.0KN/mm²トス

基礎完了後
防蟻処理ヲ行コト

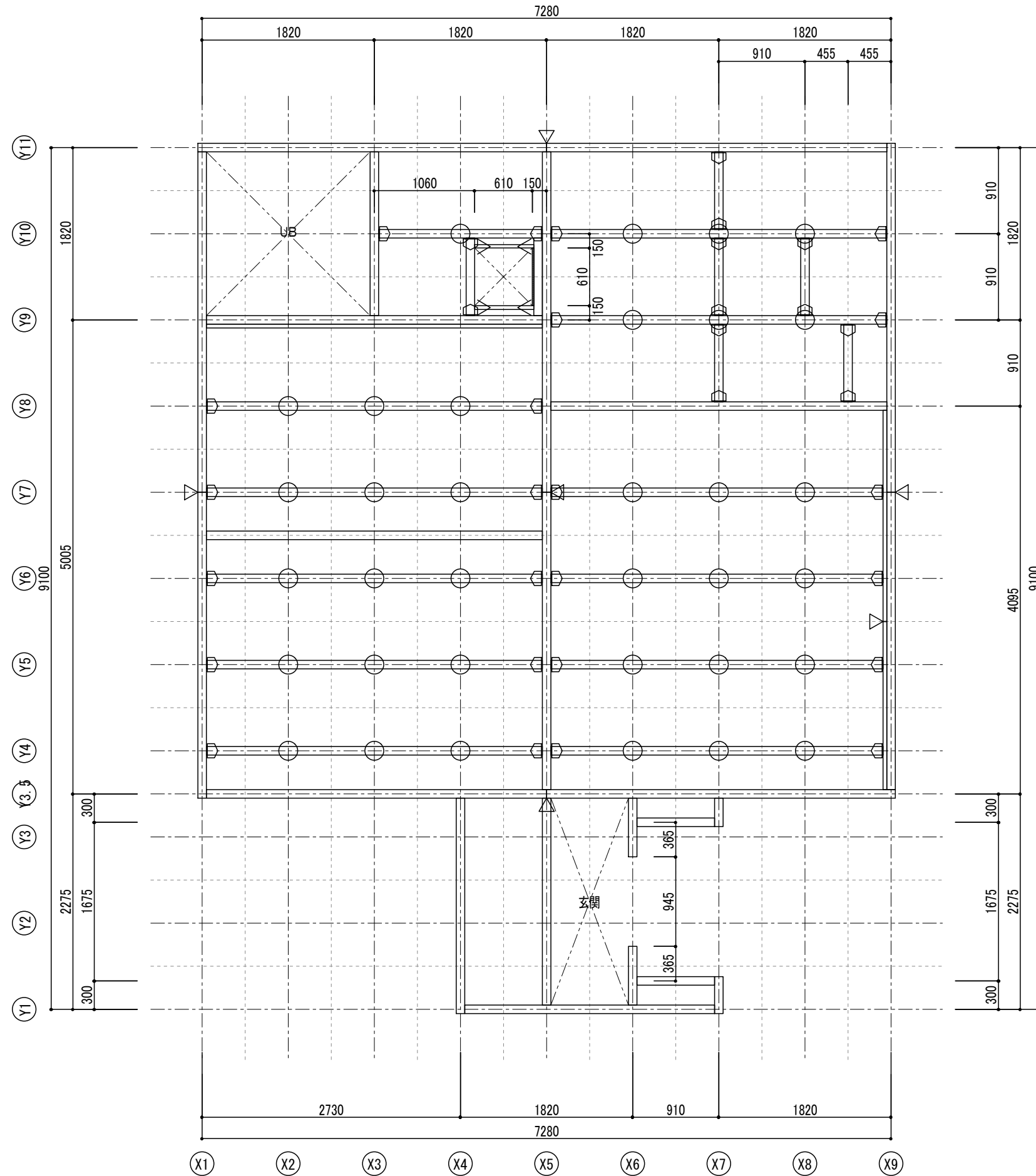
床下換気孔 基礎パッキン工法
 アンカーボルトφ13 L-400 @2000
 束-鋼製束

アンカーボルト 基礎天端からの出寸法
 通常アンカーボルト 105mm
 ※109mmを超えない事



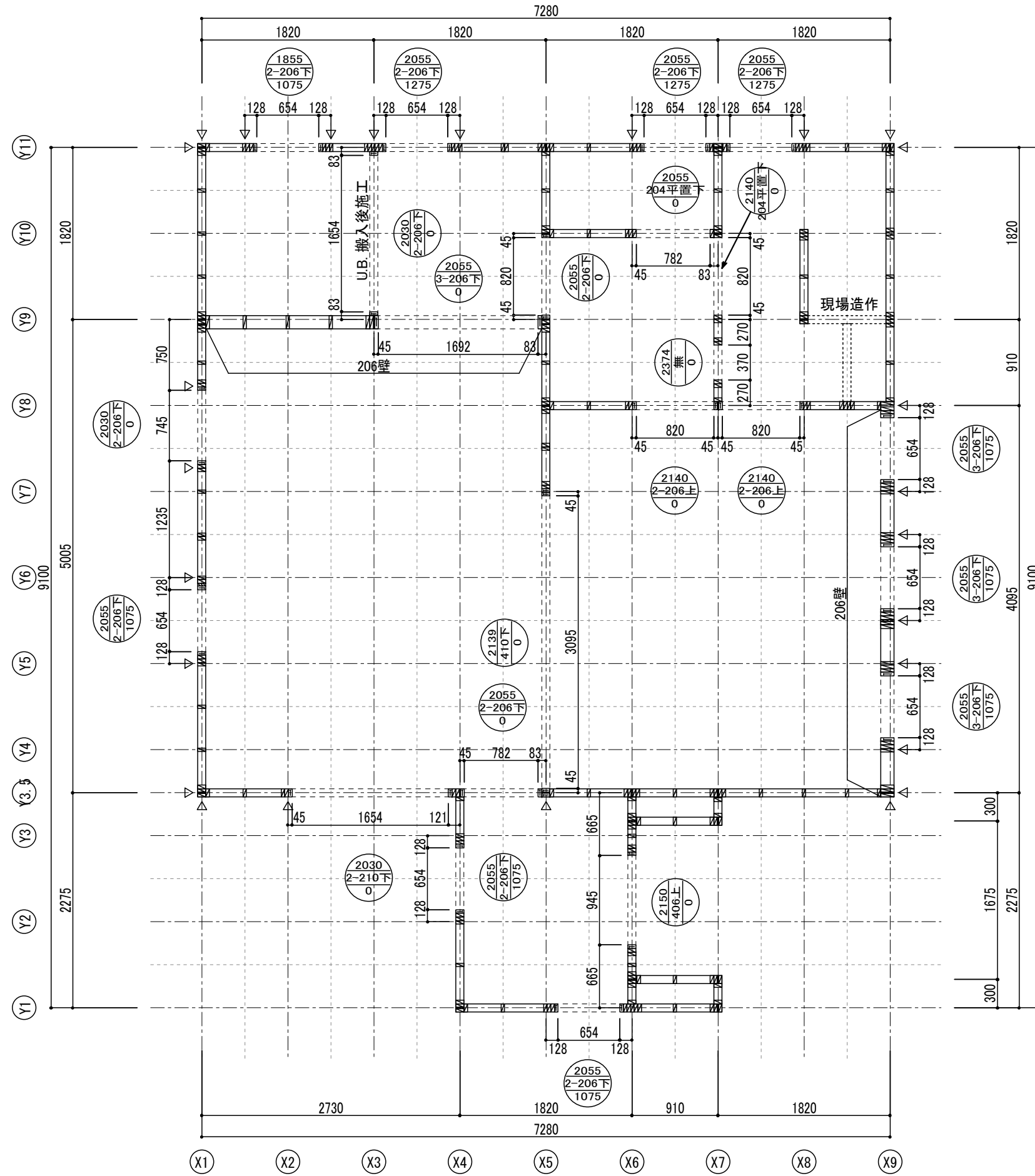
基礎配筋図 S=1/20

工事名	様邸新築工事	管理者	設計者	担当者	図面名	縮尺	No.
備考		日付	日付	日付	基礎伏図	1/50	7



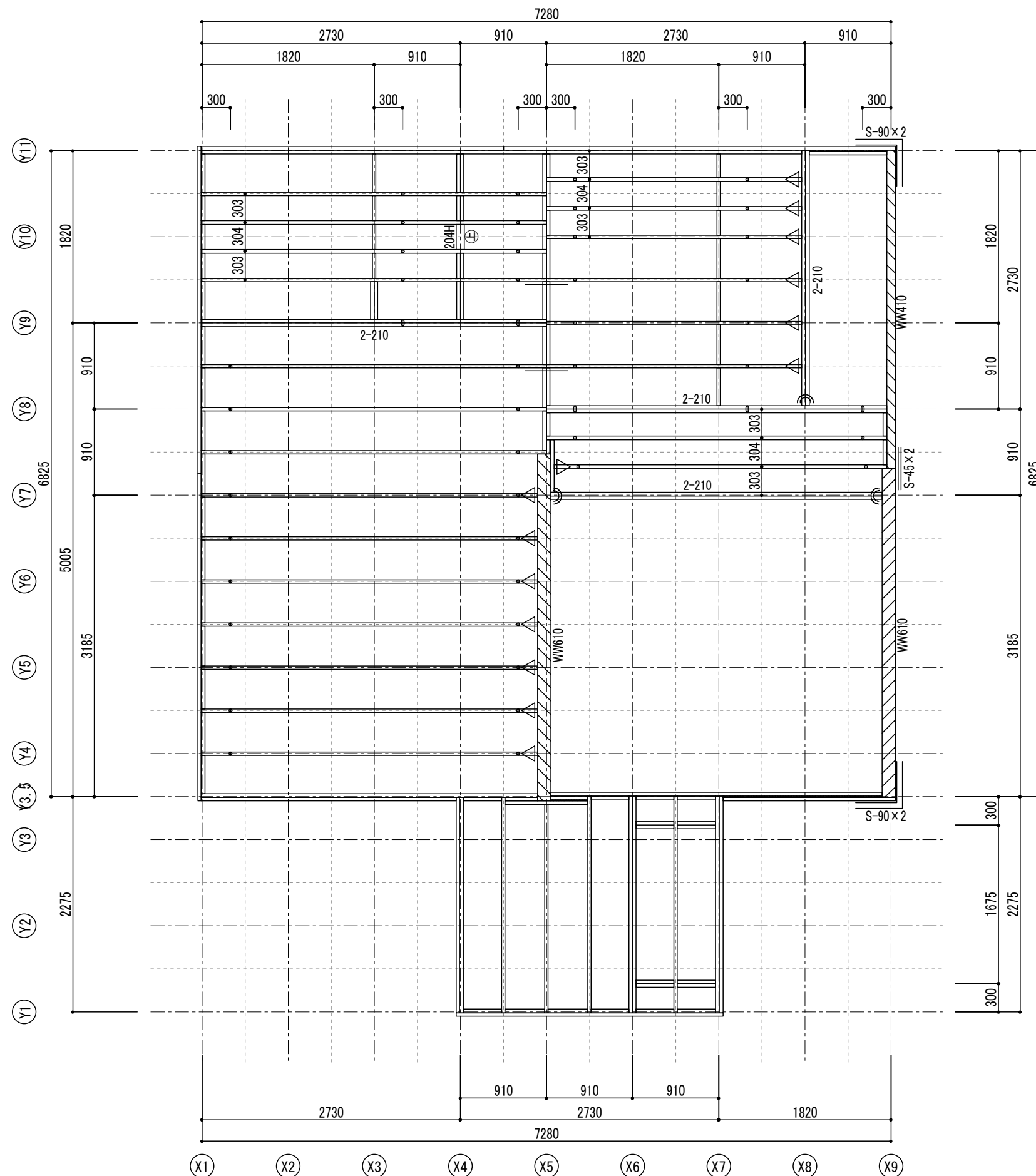
土台伏図凡例	
	土台 404 防腐処理材
	大引 404@910 防腐処理材
	土台継手位置
	OH-404
	鋼製束
※床合板 構造用合板厚 28mm T&G	

図面確認	作成者	納期	車両 : 3ト	邸名	LumbereTec 様邸 新築工事
					土台・大引き伏図



耐力壁仕様	
耐力壁 壁倍率	
特記なき場合 ② 外周部 4.1倍 ③ 内部 2.2倍	
① 5.0倍	
② 4.1倍 /ホパン STP II (TBFC0037)+石膏ボード	
③ 2.2倍 石膏ボードX2(両面)	
④ 5.0A倍 /ホパン STP II (TBFC0037)×2(両面)	
⑤ 3.0倍 /ホパンSTP II (TBFC0037)	
/ホパン STP II : 厚9.0mm:3.0倍	
釘 : CN50	
ピッチ : 外周部 @100 中間部 @200	
認定番号 : TBFC-0037	
/ホパン STP II : 厚9.0mm:4.7倍	
釘 : CN50	
ピッチ : 外周部 @ 50 中間部 @100	
認定番号 : TBFC-0038	
石膏ボード:厚12.5mm : 1.1倍	
ビス : PS3828MW・PS3832MW・PS3841MW	
ピッチ : 外周部 @100 中間部 @200	
認定番号 : TBFC-0043	
縦枠伏図凡例	
	ROH
	マグササイズ
	roh
	たて枠 204・206・404
	マグサ受 204・206・404
	調整材 204・206・合板
	TC-11(ツバハイコーナ:カネシシ)
	HD ホールドダウン
	SS
現場造作壁・手摺壁	
マグサ	
ROH 壁高	
roh	
頭つなぎ 1枚	壁高 H=2488
上枠 2枚	
下枠 1枚	
ディメンジョンパー 410・610 等	特記無き限り、使用材種は S-P-F2級 集成材 E120-F330 対称異等級

図面確認		作成者	納期	車両 : 3ト	邸名	LumbereTec 様邸 新築工事
						1F たて枠平面図



床下地: 構造用合板 厚15mm T&G
釘打ち: CN65 外周部 @150 中間部 @200

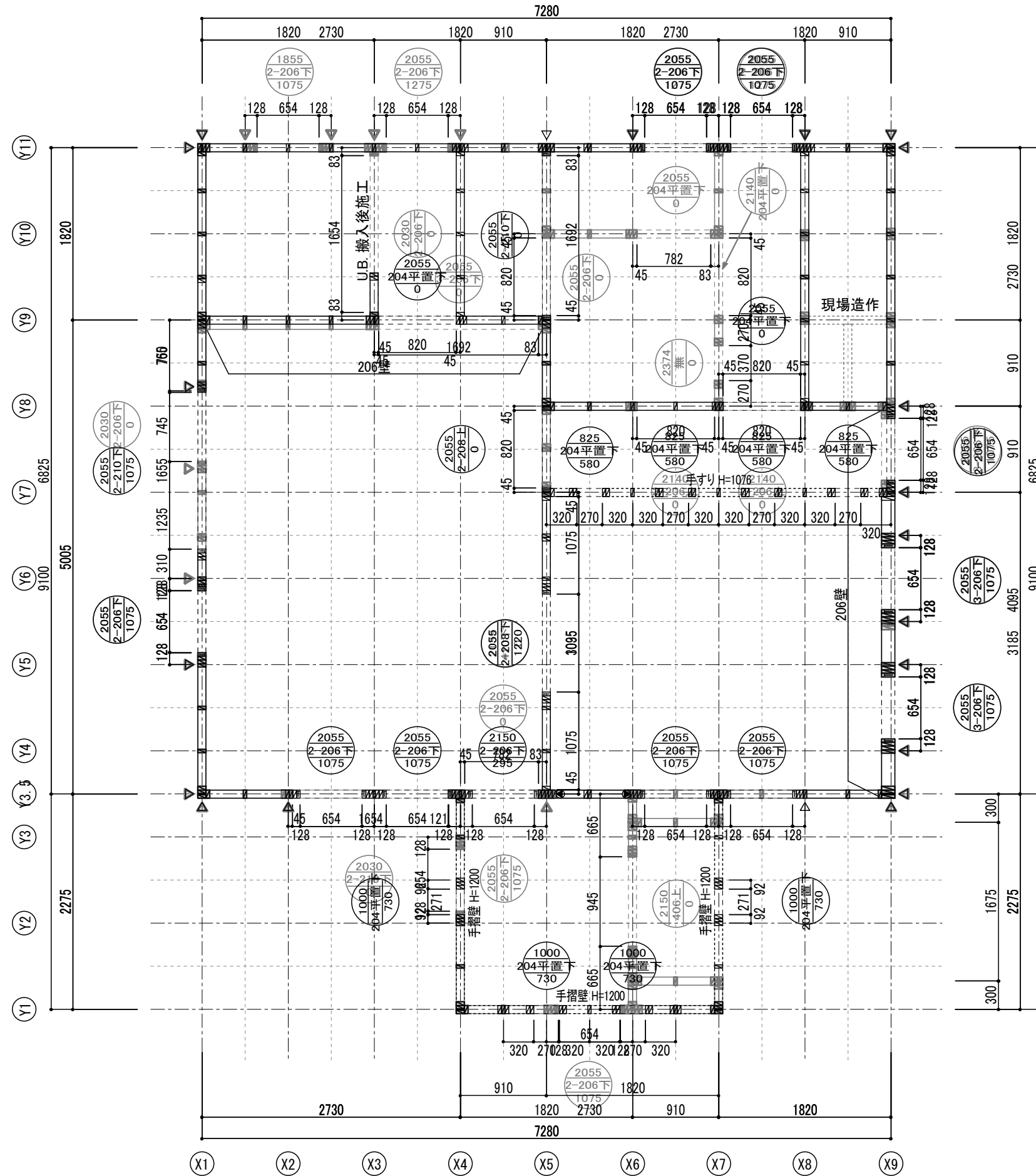
床根太 伏図 凡例

- 床根太 210@455
- 床根太 2-210
- 床根太継手補強
帯金物 S-45
- 根太受金物
JH 208-210
- 根太受金物
BH 2-210
- 2x S-90
帯金物 2x S-90

ディメンションランバー 特記無き限り、使用材種はS-P-F2級とする

410・610 等 対称異等級(ホワイトウッド)
集成材 E120-F330 とする

図面確認	作成者	納期	車両: 3ト	邸名	LumbereTec 様邸 新築工事
					2階 床伏図

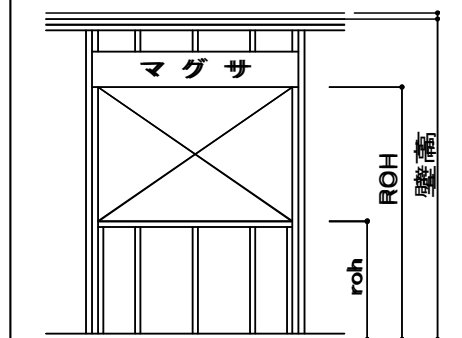


耐力壁仕様

耐力壁 壁倍率	
特記なき場合 ② 外周部 4.1倍	
③ 内部 2.2倍	
① 5.0倍	
② 4.1倍	ホパン STP II (TBFC0037)+石膏ボード
③ 2.2倍	石膏ボード×2(両面)
④ 5.0A倍	ホパン STP II (TBFC0037)×2(両面)
⑤ 3.0倍	ホパン STP II (TBFC0037)
ホパン STP II : 厚9.0mm:3.0倍	
釘 : CN50	
ピッチ : 外周部 @100 中間部 @200	
認定番号 : TBFC-0037	
ホパン STP II : 厚9.0mm:4.7倍	
釘 : CN50	
ピッチ : 外周部 @ 50 中間部 @100	
認定番号 : TBFC-0038	
石膏ボード:厚12.5mm : 1.1倍	
ビス : FSS3228MMWPB33832MMVP338384MMWV	
ピッチ : 外周部 @100 中間部 @200	
認定番号 : TBFC-0043	

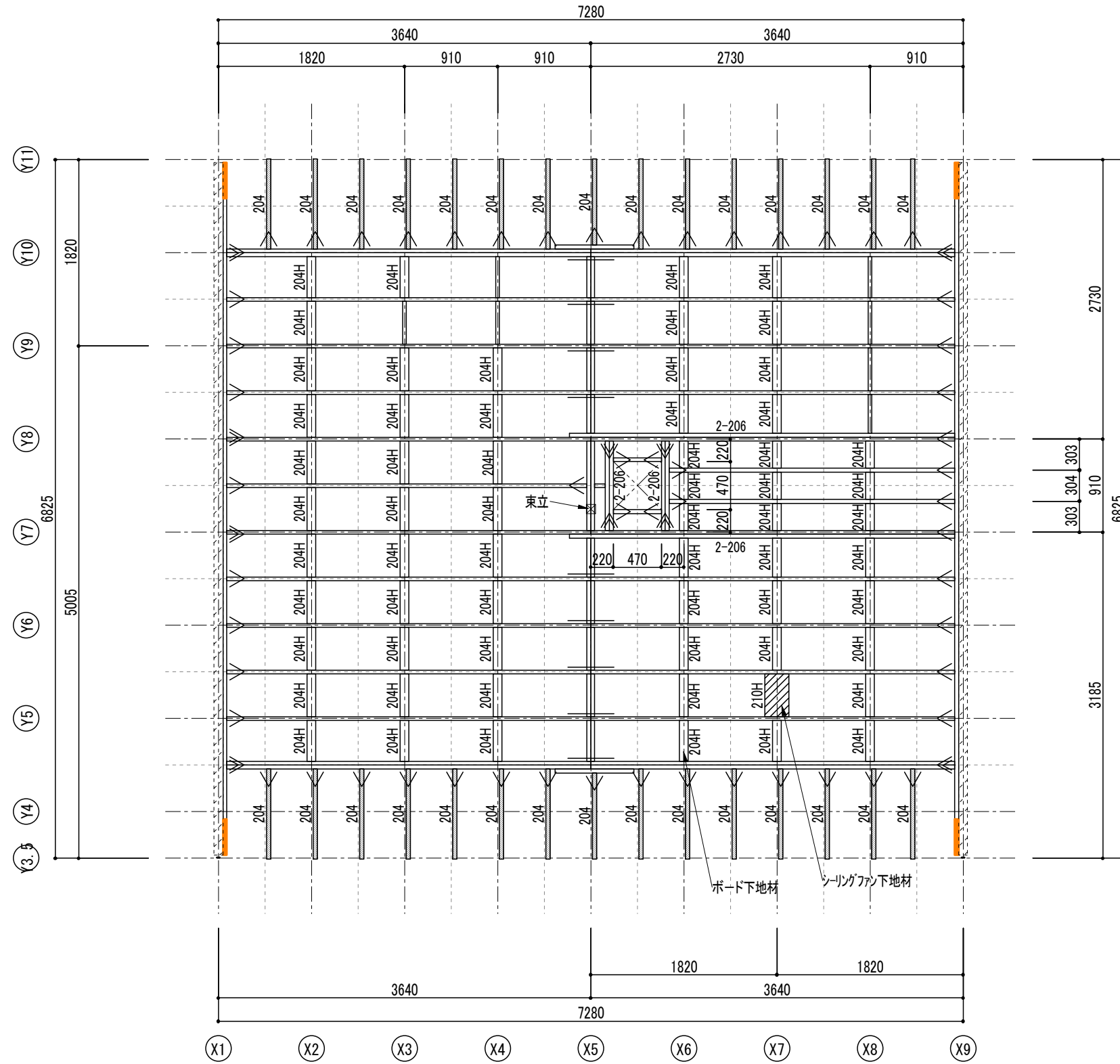
縦棒伏図凡例

	ROH
	マグササイズ
	roh
	たて枠 204-206-404
	マグサ受 204-206-404
	調整材 204-206-合板
	TC-11(クバイコーナー:カネシマ)
	HD ホールダウン
	S-S5
	SW-67
	現場造作壁・手摺壁



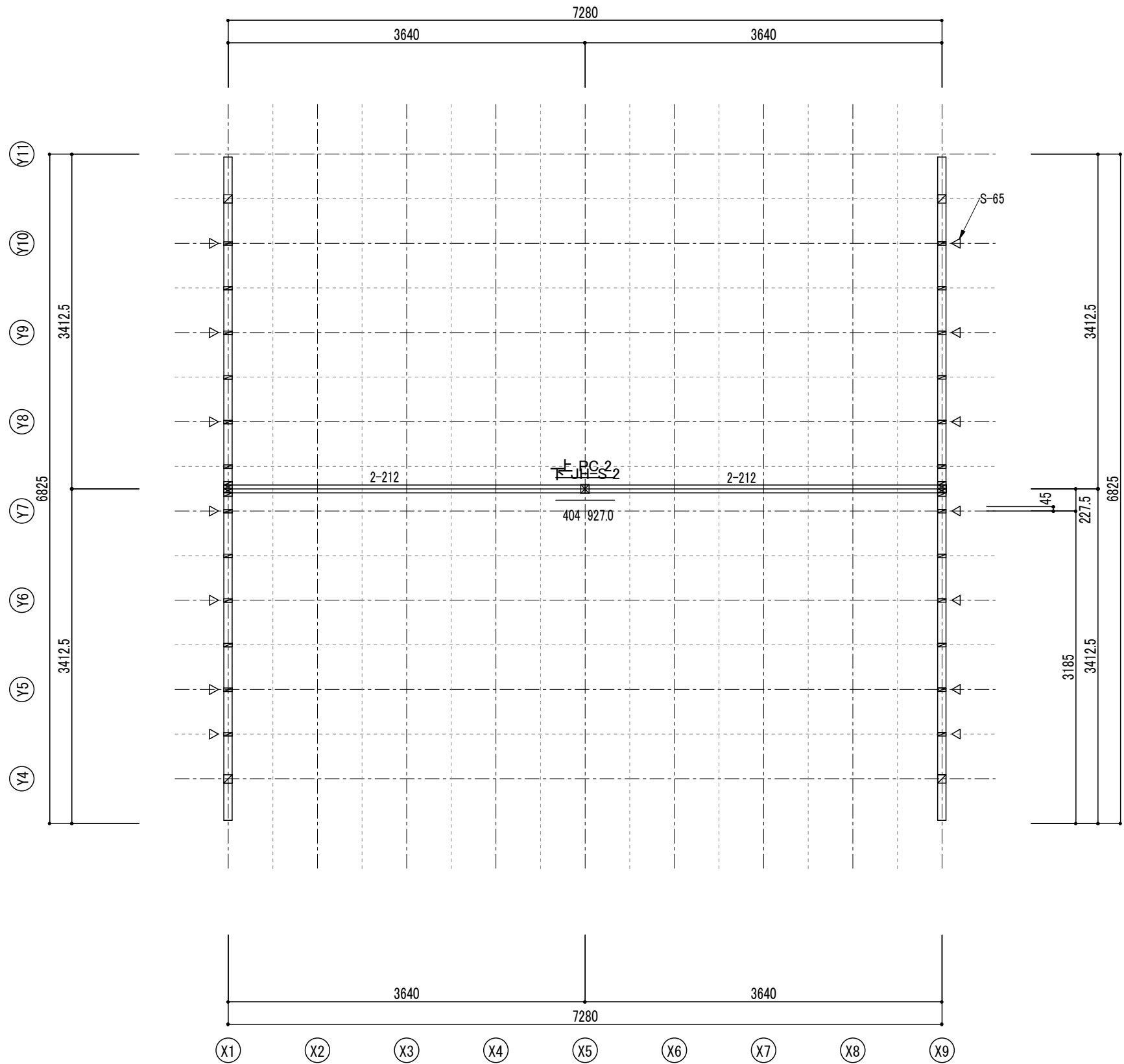
上枠 2枚	壁高 H≒2498
下枠 1枚	
手摺壁/調整材	特記無き限り、使用材種は S-P-F2級
410・610 等	集成材 E120-F330 対称異等級

図面確認	作成者	納期	車両 : 3ト	邸名	LumbereTec 様邸 新築工事
					2F たて枠平面図



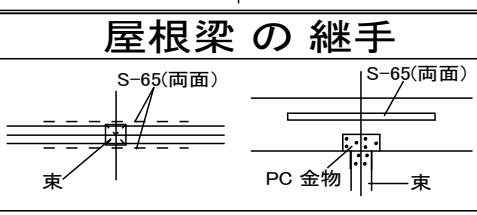
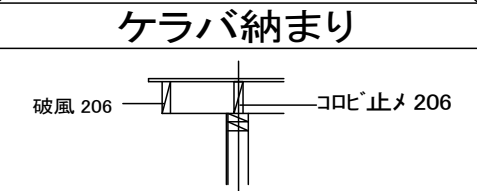
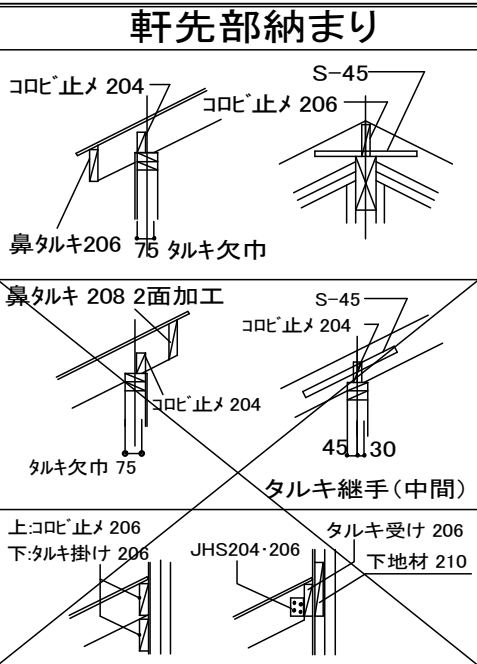
天井根太 伏図 凡例	
	天井根太 206@455
	天井根太 2-206
	根太受金物 JH 204・206
	根太受金物 JH 2-204・206
	天井根太継手補強 帯金物 S-45
ディメンションランバー	特記無き限り、使用材種はS-P-F2級とする
410・610 等	対称異等級(ホワイトウッド) 集成材 E120-F330 とする

図面確認	作成者	納期	車両 : 3ト	邸名	LumbereTec 様邸 新築工事
					2階 天井伏図

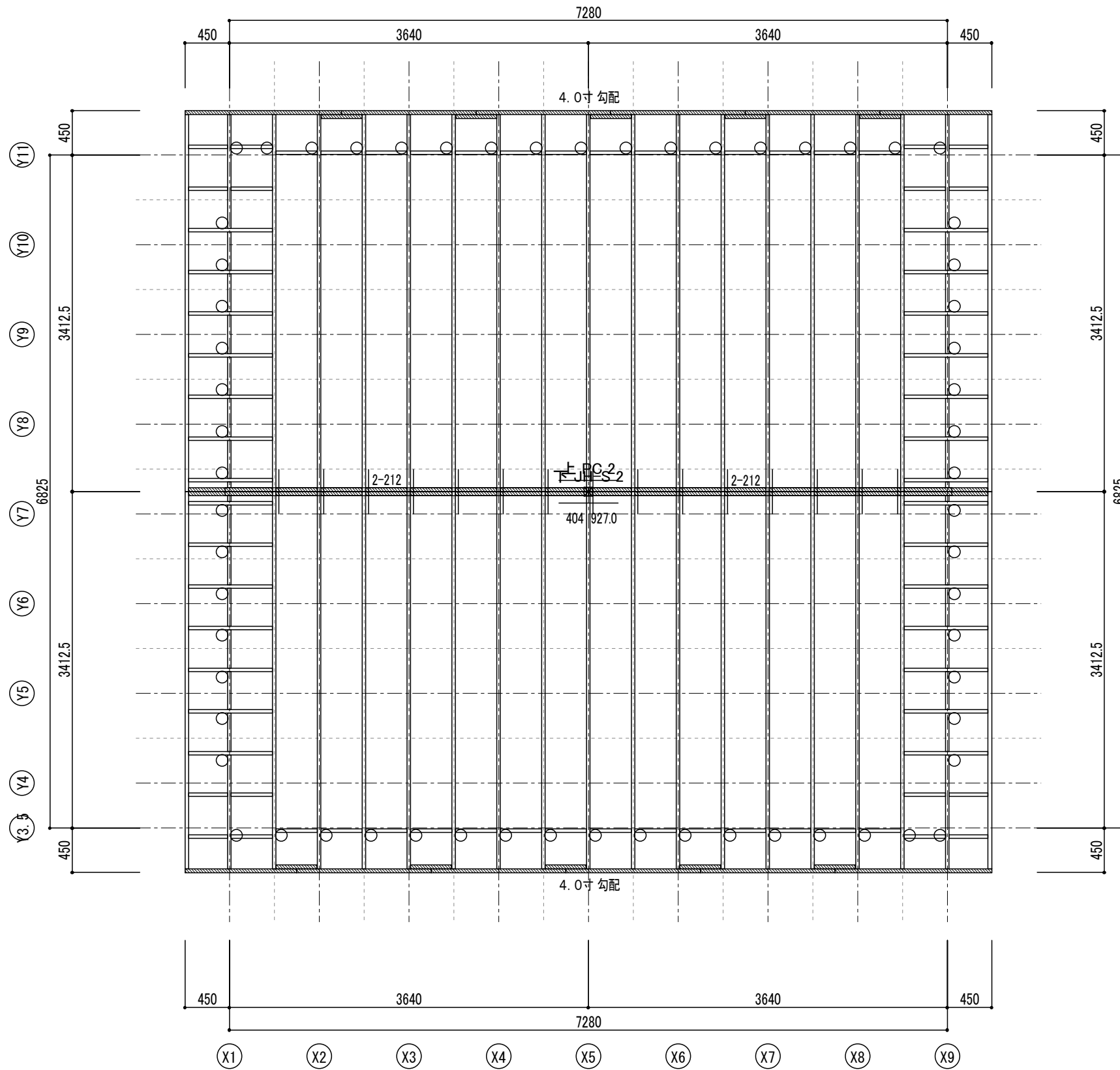


※ 野地合板 厚12mm T&G
 ※ 釘打ち CN-50 外周部@150・中間部@300

小屋伏図凡例	
屋根勾配：4.0寸	
	タルキ 206@455
	ケラバタルキ 206@455
	小屋束(404)
	タルキ継手補強(棟部) 帯金物S-45
	あおり止め金物 TS
	鼻タルキ 206
	破風 206



図面確認	作成者	納期	車両：3ト	邸名
				LumbereTec 様邸 新築工事
				2階 妻壁伏図



※ 野地合板 厚12mm T&G
 ※ 釘打ち CN-50 外周部@150・中間部@300

小屋伏図凡例

屋根勾配：4.0寸

- タルキ 206@455
- ケラバタルキ 206@455
- 小屋束(404)
- タルキ継手補強(棟部) 帯金物S-45
- あおり止め金物 TS
- 鼻タルキ 206
- 破風 206

軒先部納まり

ケラバ納まり

屋根梁の継手

図面確認	作成者	納期	車両：3ト	邸名
				LumbereTec 様邸 新築工事
				2階 屋根伏図